

# Forbo QuickFit

## SUBFLOOR SYSTEM

### Det snabba QuickFit undergolv system

Forbo Quickfit är ett löslagt undergolvssystem som snabbt och lätt läggs med två typer av MDF-paneler fogas samman och lägges tillsammans med Forbo Foam. Det ger ett fulländat underlag för installation av både linoleum och vinylgolv i offentliga och privata miljöer. Trä- eller cementgolv kan snabbt få ett felfritt underlag där eventuella ojämnheter inte "telegraferas" igenom.

Den övre och undre panelen är förlimmade på en sida som gör de klara för installation. Direkt efter installation är golvet redo för golvläggningen. Panelerna bör kombineras med Forbo foam eller liknande produkt.

Det krävs inga specialverktyg för installationen och golvet kan lätt tas bort efter livcyklens slut. Tänk på att skyddsfolien som skyddar limsidorna måste rivas av innan läggning. Denna är bara att dra bort.

#### Forbo QuickFits fördelar

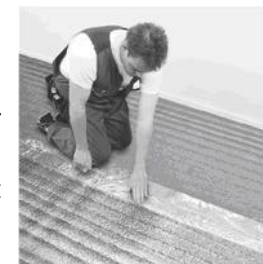
- Stabilt och mycket jämt undergolv
- Snabbt och lätt att lägga.
- Du slipper att såga och dammsuga sågspån - Panelerna kan man skära till med kniv
- Inget lim behövs - panelerna är förlimmade
- Ingen svällning i panelskarvarna, vilket kan ske när undergolv behöver limmas.
- Ingen spackling av skivskarvar behövs.
- Behändig förpackning 60 \* 120 cm och räcker till 3,6 m<sup>2</sup>

### Läggingsanvisning

Låt Forbo QuickFit panelerna acklimatisera sig i rummet under 24 timmar. Om ytan som skall läggas har en längd på mer än 10 m skall en dilations-/expansionsfog läggas.

#### Att lägga Forbo Quickfit med tillsammans med Forbo Foam

1. Skär Forbo foamen så att den passar golvytan och lägg ut den med metallfolien uppåt. Förslut fogarna med det självhäftande överlappet.



#### Att lägga Forbo QuickFit paneler

1. Forbo QuickFit kan skäras från ovansidan med ett rakt knivblad och sedan brytas efter skuren linje.



2. Lämna minst 6 mm utrymme mellan panelen och väggen.

Börja med den kortare väggen i rummet med en rad av 3 mm panelen som delas i hälften på längden (den kulörta limsidan uppåt).



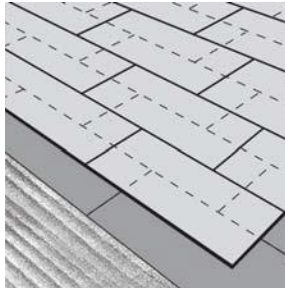
3. Läg sedan en rad med hela 3 mm paneler (den kulörta limsidan uppåt) mot den första raden av de skurna panelerna med ett överlapp. Det idealiska är att ha det så panelerna löper omlott - se skiss



4. Lägg därefter en rad med hela 4 mm paneler (den transparenta limsidan neråt) mot den första raden av 3 mm så att även dessa kommer med överlapp mot underskiktet.



5. Slutför sedan hela golvet på detta överlappande sätt.



## Produktfakta Forbo QuickFit

Uppbyggnad:

3mm - den undre skivan med rött lim lägges med limsidan uppåt

4mm - den övre skivan med transparent lim lägges med limsidan neråt

Läggning av skivorna sker med överlapp utifrån markeringarna på skivorna( se skiss)

### Tekniska data:

Skivtyp:	MDF
Densitet på MDFskiva:	786 kg/m <sup>2</sup>
Mått:	60 x 120 cm
Antal skivor / fp:	5 st 3 mm samt 5 st 4 mm
Antal m <sup>2</sup> / fp:	3,6m <sup>2</sup>
Vikt / fp :	20kg
Antal m <sup>2</sup> /pall:	36 m <sup>2</sup>

Låt paketen aklimatisera sig i rummet ungefär 24 timmar före installation.

## Produktfakta Forbo Foam

Fördelar:

Ger tillsammans med panelerna och 2mm Marmoleum ger 23 dB stegljudsdämpning. Ångspärr inkluderad i foamen.

Material

Foam: Polypropylen

Folie : Metalliserad polypropylen

Storlek : 1 m bred + 20 cm överlapp

Yta: 25 m<sup>2</sup> / rl

Längd: 25 m / rl

Tjocklek: 4 mm tjock

Densitet: 37 kg / m<sup>3</sup>

creating better environments

Göteborg  
Tel. 031-89 20 90  
Fax 031-68 36 02

Stockholm  
Tel. 08-602 34 90  
Fax 08-602 34 44

**Forbo**  
FLOORING SYSTEMS

